

MEDICIÓN OCTUBRE 2011

## EXPECTATIVAS DE EJECUTIVOS

### 1. Evaluación y perspectivas:

Valoración favorable de la situación económica en el último semestre.  
Expectativa de mantenimiento de las condiciones positivas.

### 2. Mantenimiento sostenido de la demanda interna con nivel de ocupación crítico en más del 80 % de las empresas.

### 3. Desafíos para las empresas:

- Mantener rentabilidad en un contexto de aumento de costos por encima de los precios.
- Presión fiscal.

### 4. Empleo:

- Tendencia al aumento del nivel de empleo.
- Requerimiento de incentivo fiscal y modificaciones en las condiciones de contratación.

### 5. Inversión:

- Se espera conservar el nivel de inversión mejorando su distribución, ya sean estas duras o blandas.

### 6. Crisis Internacional:

- Preocupa, al igual que la evolución del Real, pero no llegan a afectar las expectativas de corto plazo.

Los siguientes datos corresponden a la medición de Octubre de 2011 de la encuesta de *Expectativas de Ejecutivos*, que realiza D'Alessio IROL para IDEA.

La misma fue efectuada a través de encuestas online a 225 ejecutivos argentinos. Fue ejecutada siguiendo procedimientos de calidad certificados por ISO 9001:2008.

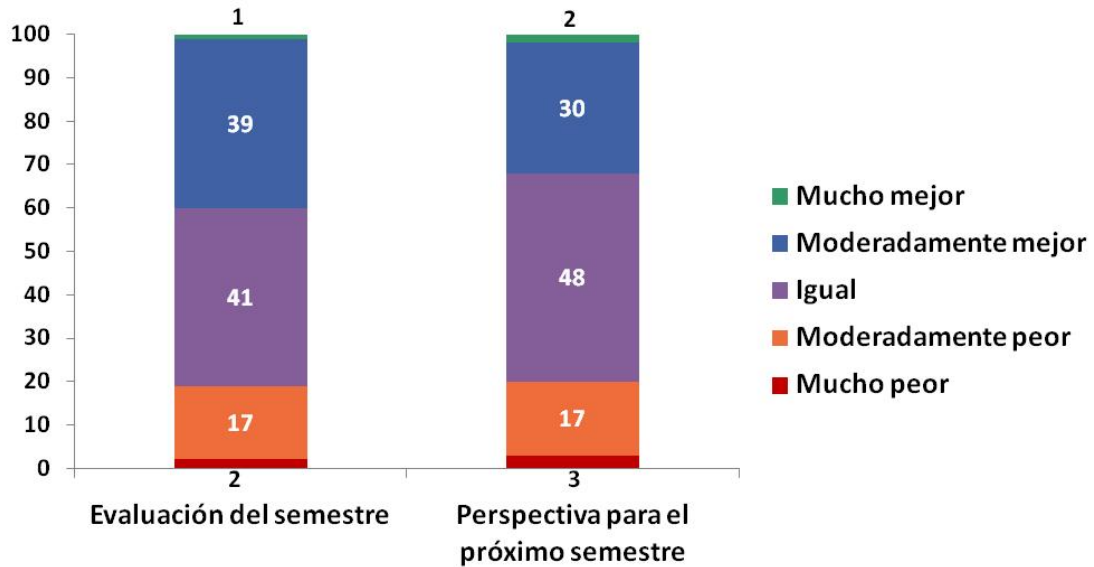
Para ampliar la información o realizar consultas acerca del material, por favor dirigirse a Isabel Nanzi (011) 15-4415-4117 – [isabelnanzi@dalessio.com.ar](mailto:isabelnanzi@dalessio.com.ar); o a Gustavo Cepeda (011) 5861-4300.

*Se agradece su difusión.*

*En caso de utilización del material se ruega citar la fuente: D'Alessio IROL / IDEA*

## Situación económica DEL PAIS

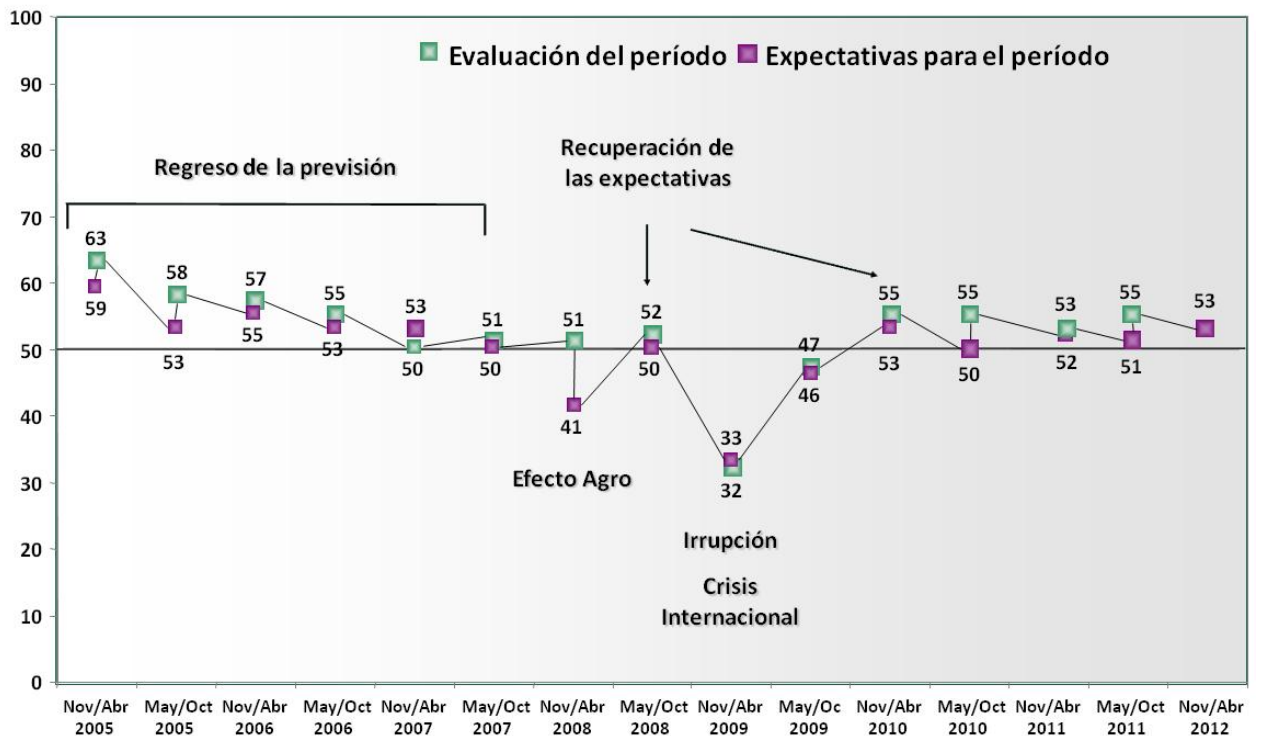
### Evaluación de la situación económica del semestre - % - Perspectiva de situación económica para el próximo semestre - % -



Fuente: D'Alessio IROL / IDEA

- Nuevamente la realidad superó las expectativas: Los resultados del último semestre han sido mejores a los previstos.
- Los empresarios consultados esperan que la situación económica actual se mantenga sin mayores cambios.

### Percepción de la situación económica del país con respecto al último/próximo semestre -Índices comparativos -



Fuente: D'Alessio IROL / IDEA

## Percepción de la situación económica del país con respecto al último/próximo semestre -Índices comparativos -

*Fuente: D'Alessio IROL / IDEA*

- A diferencia de los sucedidos con anteriores crisis internacionales, las expectativas económicas percibidas para el país siguen siendo favorables a pesar de los sucesos actuales en el mundo.

## PREVISIÓN DE DESARROLLO

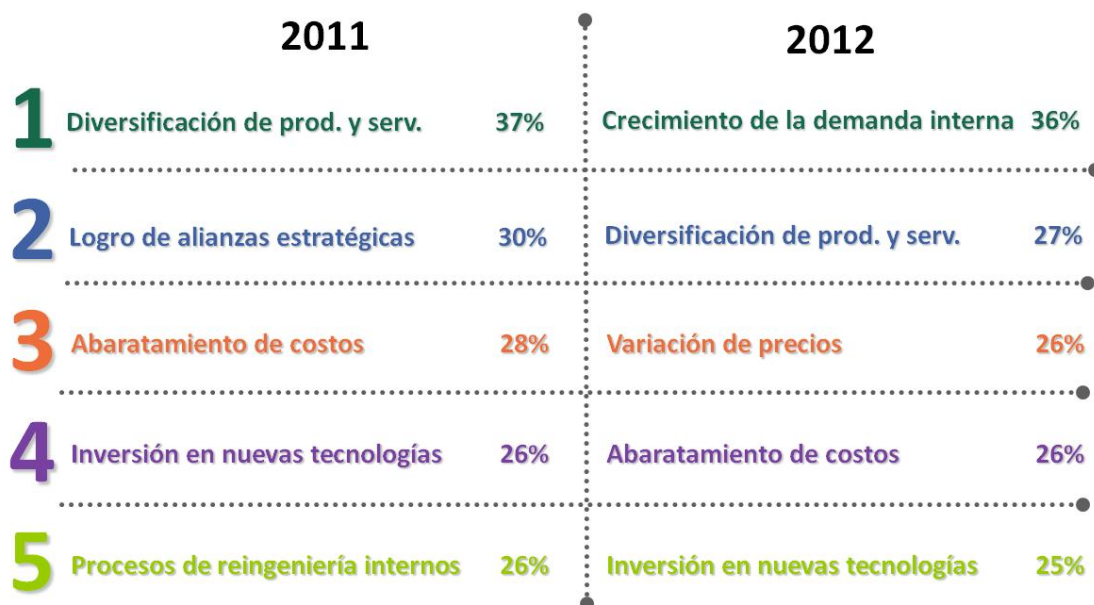
¿Qué cree que sucederá con los siguientes aspectos en su empresa en los próximos 12 meses?  
-%-

	Exportaciones				Inversión				Ventas				Empleo			
	Jun-10	Oct-10	Jun-11	Oct-11	Jun-10	Oct-10	Jun-11	Oct-11	Jun-10	Oct-10	Jun-11	Oct-11	Jun-10	Oct-10	Jun-11	Oct-11
<b>Aumentará significativamente</b>	3	3	1	3	3	6	2	7	3	8	5	5	1	2	5	4
<b>Aumentará moderadamente</b>	20	36	12	21	21	22	20	27	57	54	47	45	20	26	21	27
<b>No se modificará</b>	49	41	38	49	50	54	43	39	26	26	28	29	58	53	52	55
<b>Disminuirá levemente</b>	21	14	12	19	17	17	18	14	12	11	17	15	16	16	19	12
<b>Disminuirá significativamente</b>	7	6	7	8	10	1	15	13	2	1	2	6	6	3	2	2

Fuente: D'Alessio IROL / IDEA

- Se continúa destacando el incremento de la demanda interna como factor de crecimiento.
- En cuanto a la inversión, un 34% estima que se incrementará (un 12% más en comparación con la medición anterior).
- Se prevén también mejoras en el empleo.

## EXPECTATIVAS CRECIMIENTO 2012

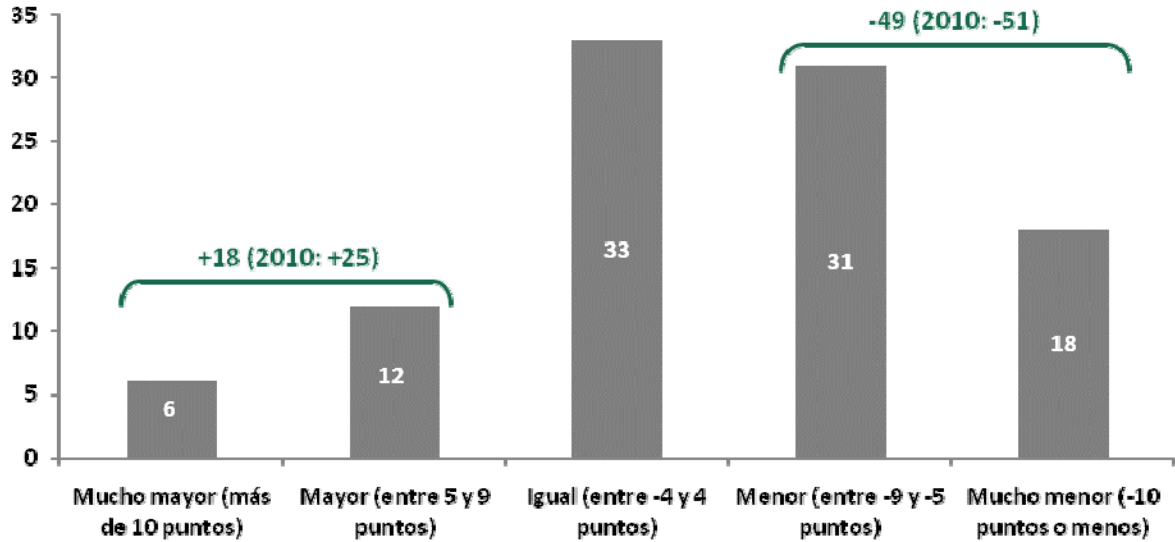


Fuente: D'Alessio IROL / IDEA

- Desafío para el 2012: Generar productos y servicios que permitan aprovechar la demanda interna.

## PRECIOS

¿Cómo fue el aumento de sus precios en comparación al aumento de su mano de obra en el último año? -%-

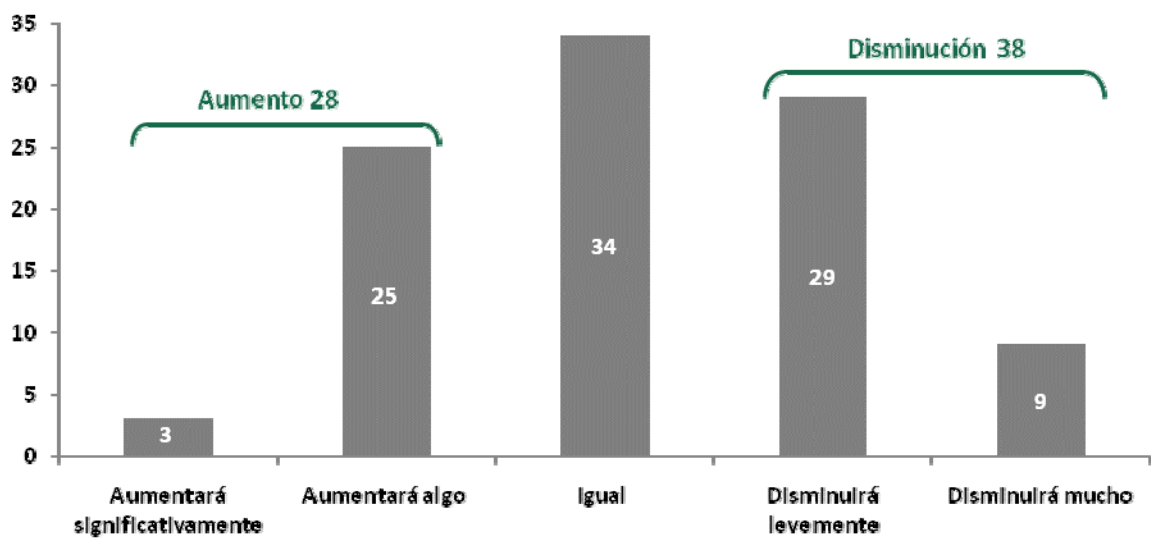


Fuente: D'Alessio IROL / IDEA

- Sigue observándose un desequilibrio entre el incremento en los precios y el de los costos.

## RENTABILIDAD

¿Qué cree que sucederá con su empresa en los próximos 12 meses en términos de rentabilidad? -%-

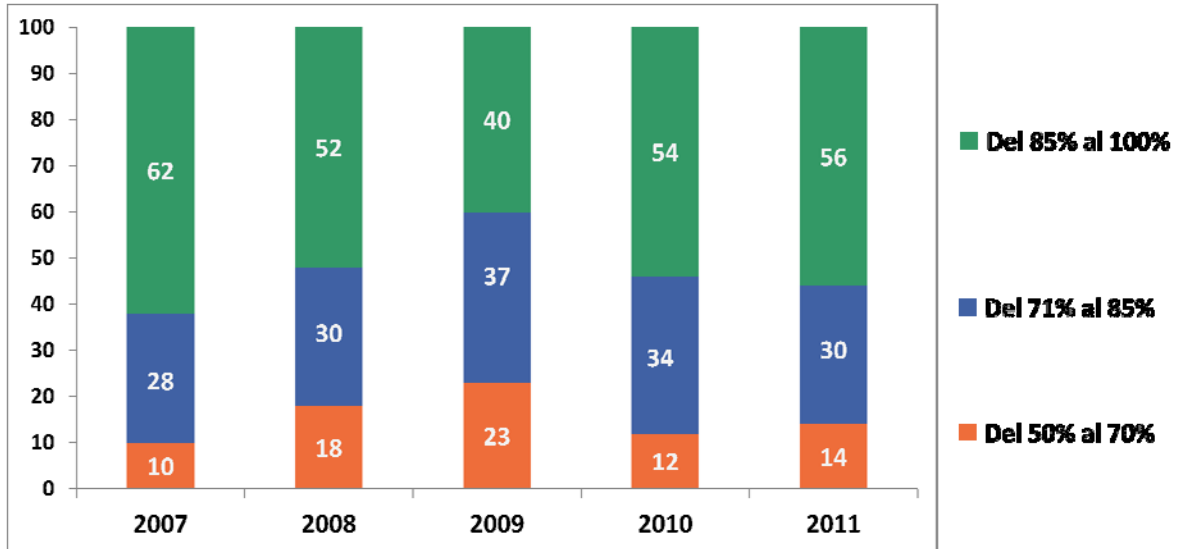


Fuente: D'Alessio IROL / IDEA

- Se espera que la productividad compense parcialmente la caída de rentabilidad.

## TASA CRECIENTE DE OCUPACIÓN DE LA CAPACIDAD INSTALADA

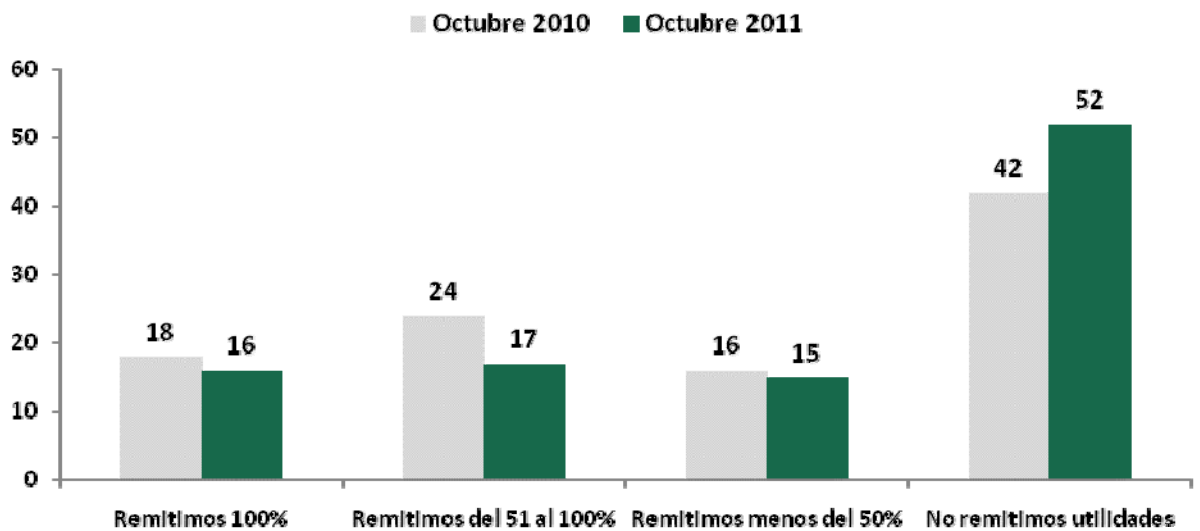
¿A qué tasa de su capacidad está operando?  
- % -



Fuente: D'Alessio IROL / IDEA

- Continúa altamente comprometida la capacidad de producción: 8 de cada 10 empresas consultadas estarían trabajando a más del 70%.

¿Los dividendos de su empresa se quedan en la Argentina o se remiten a casa matriz? - % -



Fuente: D'Alessio IROL / IDEA

- En comparación con el 2010, observamos una tendencia decreciente en la remisión de utilidades a casa matriz.

**¿Cuál estima que será su inversión para el 2012 (como porcentaje de la facturación anual)?**

*Fuente: D'Alessio IROL / IDEA*

- Continúa sin mayores cambios el nivel de inversiones previstas.
- Las mismas se reparten tanto en aspectos soft así como infraestructura.

**¿Qué medidas considera apropiadas para promover la inversión en el 2012?**

	Octubre 2010	Octubre 2011
Política fiscal pro inversión	57	55
Eliminación de impuestos distorsivos	46	46
Financiamiento de largo plazo	44	45
Reglas de juego	47	44
Recomposición de costos laborales	25	44
Eliminación de bolsones de competencia desleal	11	10
Renegociación activa con los organismos internacionales	9	10
Promoción de mercado de capitales	8	8
Otras	5	7
Promoción de apertura de las empresas a la Bolsa	2	3
Prefiero no responder	2	2

*Fuente: D'Alessio IROL / IDEA*

- Mantenimiento de tendencias del año anterior

**¿Qué factores considera importantes para el mantenimiento del nivel de empleo/generación de empleo?**  
 Respuestas múltiples -%-



Fuente: D'Alessio IROL / IDEA

- Propuesta de cambios estructurales para mayor empleabilidad.

## ¿Cuáles cree que serán los temas más importantes y los desafíos para su negocio en 2012?

	Octubre 2010	Octubre 2011
Salarios	71	64
Retención de talentos	41	49
Atracción de personal idóneo	39	40
Tecnología	23	25
Obtención de crédito	15	20
Tarifas	21	18
Condiciones de comercio internacional	19	16
Energía	19	13
Provisión de insumos	12	8
El proyecto de participación de los trabajadores en las ganancias	10	7
Otros	5	6
Prefiero no responder	1	4

Fuente: D'Alessio IROL / IDEA

- Los principales ejes están relacionados con los RR.HH.
- Creciente preocupación por salarios competitivos y la retención de talentos.

## ¿Cuáles serán los temas principales de la agenda económica 2012?

Respuestas múltiples - %

Captar inversiones extranjeras	51
Solucionar disputas sectoriales	50
Contener inflación	50
Sostener el tipo de cambio	26
Obtener una tasa de interés adecuada	23
Adecuar los programas de asistencia social	17
Reducir la tasa de desempleo	15
Renovar los bienes de capital	7
Otras	2
Prefiero no responder	2

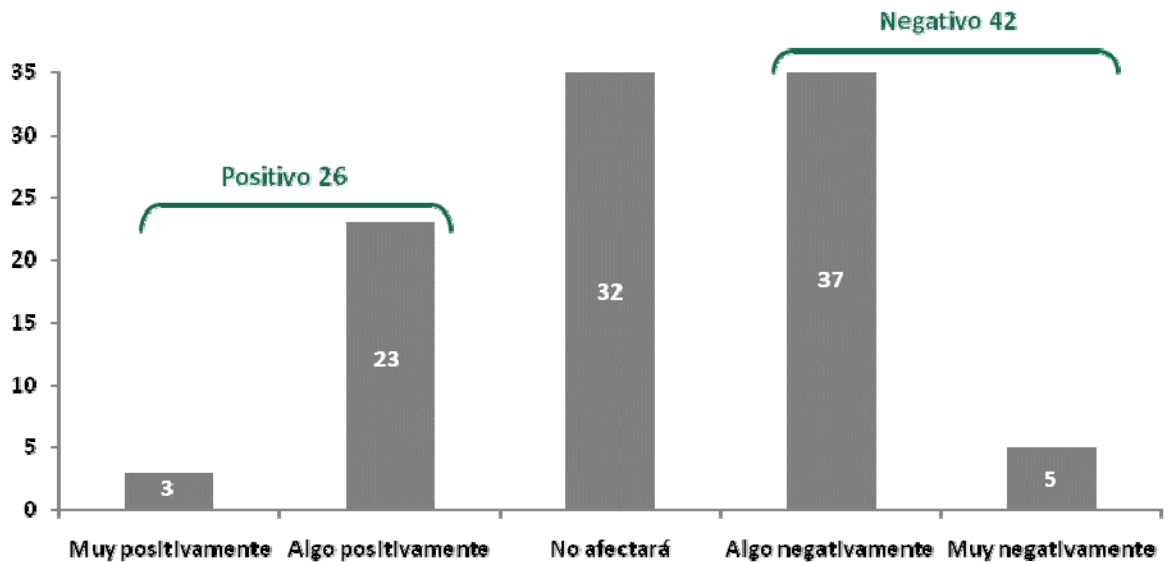
Fuente: D'Alessio IROL / IDEA

- Se percibe la necesidad de captar inversiones del exterior, lo cual puede a su vez relacionarse con la generación de un marco estable de reducción de conflictos e índice inflacionario.

## CRISIS INTERNACIONAL

¿Cómo cree que afectará la crisis internacional a la Argentina?

-%-



Fuente: D'Alessio IROL / IDEA

- Dado que el trabajo de campo se terminó el 30 de septiembre, se decidió reiterar la pregunta para captar los cambios producidos.
- La situación internacional es seguida con preocupación por los empresarios.
- Sin embargo, el creciente temor a la crisis internacional aun no parece afectar a las expectativas de corto plazo.

En caso de utilización del material se ruega citar la fuente: D'Alessio IROL / IDEA